

3DCGによるイメージ画像です。
反対壁に設置されている商品がある場合は表示されておりません。

2年保証 HYPER KILAMIC
SIAA ISO22196 for KOHKIN

機能一覧

■ ■ ■ キレイ機能 ■ ■ ■			
ハイパーキラミック(ISO抗菌準拠)			
本体ワンタッチ着脱			
便フタワンタッチ着脱			
抗菌樹脂(ISO抗菌準拠)			
■ ■ ■ エコ機能 ■ ■ ■			
W節水(大8L、小6L)			
■ ■ ■ 快適機能 ■ ■ ■			
暖房便座			
スローダウン便座			

カラーバリエーション



ハイパーキラミック

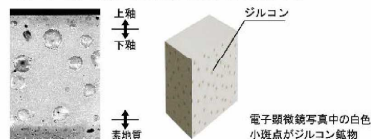
表面にキズがつきにくく、ISOに準拠した抗菌(銀イオン)パワーで細菌の繁殖も抑えられる、汚れに強い便器素材です。

汚物汚れに強い

ハイパーキラミックは「水になじみやすい親水性」。便器洗浄やお掃除するたびに汚物を押し流します。

キズ汚れに強い

高硬度のジルコンを釉薬の表面まで含んでいるので、キズがつきにくく、陶器の美しさを長く保てます。



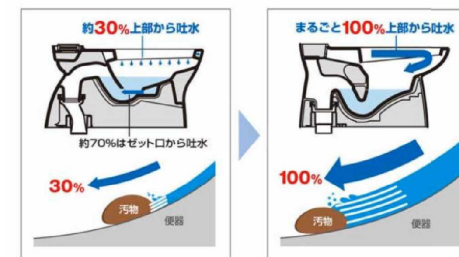
抗菌仕様

しっかり汚れを洗い流した上で、銀イオンのパワーで、黒ズミの原因となる細菌の繁殖をしっかり抑制。汚れや水アカ、においを低減します。



しっかり洗浄

上から100%流して汚れを残さずしっかり洗浄。便器底のゼット口から出る洗浄水を無くし、上から100%ぐるりと流す強力な洗浄方式により、便器内の汚れをまるごと洗い流します。



暖房便座



スローダウン仕様
サイズ:標準



暖房便座
OF-18ASJ/BW1

本体ワンタッチ着脱

便座の着脱が簡単にできるので、便座とのすき間掃除にも困りません。



スローダウン機構

ゆっくり閉じて安心・快適のスローダウン便座。ゆっくり閉まり、不快な音を防止します。



シンプルデザイン

タンクの横幅が従来品より20mmスリムになりました。



W節水

洗浄水のムダをなくしたW節水で上手に節約。大13L便器と比べ約50%節水できます。



【試算条件】4人家族(男性2人・女性2人)で、大1回/人・日、小3回/人・日使用した場合。

フレキホース採用

フレキホース採用でタンクまわりの見栄えもスッキリ、拭き掃除もラクにできます。



従来の給水管方式 フレキ給水方式

内部金具組立済み

タンク内部金具を工場で組み立てて検査済みなので、現場での作業がスピーディです。



◆お願い
 ・商品によっては、改良などにより仕様、寸法、カラーなどに多少の変更が生じる場合がありますのでご了承ください。
 ・商品写真は印刷のため、現物と若干異なりますので、実際の商品見本でお確かめください。
 ・商品写真は参考例です。実際に花瓶や小物等を置かれる場合は、落下等の事故がないように取り扱いにご注意ください。
 ・表示価格は、商品代のみメーカー希望小売価格で、取付費・工事費、消費税、セット写真の小物など別途をお願いいたします。
 ・掲載内容及び写真・図版の無断転載はたくお断りします。(許可なく転載・流用した場合、損害賠償が発生します。)